

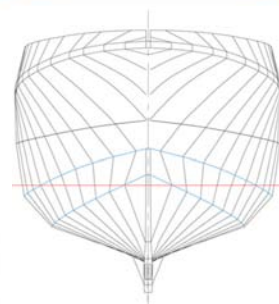


## Chalutier polyvalent de 10,95 m

### Déeses de l'Océan

#### Sécurité et performance

|                      |                   |                                   |
|----------------------|-------------------|-----------------------------------|
| Longueur HT          | 10,95 m           | Année 2012                        |
| Largeur HT           | 5,00 m            | Motorisation Baudoin              |
| Creux                | 2,10 m            | Coque Polyester                   |
| Tirant d'eau arrière | 2,40 m            |                                   |
| Longueur PP          | 9,68 m            | <b>Armateur</b>                   |
| Capacité gazole      | 4000 litres       | Hervé Baud                        |
| Cale à poissons      | 10 m <sup>3</sup> | Bouin (85)                        |
| Équipage             | 2 hommes          | Immatriculation <b>NO 930 461</b> |
| Jauge UMS            | 18,31             |                                   |



Chalut de fond  
Casiers à crevettes



CHANTIER NAVAL  
CROISICAIS

La Jonchère du Prince  
BP 33 - 44490 Le Croisic  
France

Tel : (33) 2 40 23 26 99  
Fax : (33) 2 40 23 23 03

[www.cn-croisicais.com](http://www.cn-croisicais.com)



Moule de la coque



Mise à l'eau



Portique aluminium et  
enrouleurs trois  
bobines